

Spulen- typ	Durchmesser		Bretter		Bohrungen ø						
	Flansch	Kern	Flansch- dicke	Kernleisten- nutbreite	Zentral- bohrung	Mitnahme- bohrung	Kabeldurch- führung	Mitnahme- abstand	Wickel- breite	Breite über alles	Gewinde- stangen
	d <sub>1</sub>	d <sub>2</sub>	K	G	C	D	F	I	L <sub>2</sub>	L <sub>1</sub>	M/St.
1	400	200	36	22	56	30	-	60	360	432	10/3
2	500	250	36	22	56	30	-	80	360	432	10/3
3	600	250	36	22	56	30	40	80	360	432	10/3
4	710	355	36	22	85	30	40	100	400	472	10/4
5	800	400	36	22	85	40	40	100	400	472	10/4
6	900	450	44	22	85	50	40	160	560	648	10/4
7	1000	500	44	22	85	50	50	160	560	648	10/4
8	1200	630	50	27	85	65	60	160	710	810	12/4
9	1400	700	68	27	85	65	60	300	710	846	16/4
10	1500	800	68	38	85	65	60	300	710	846	16/4
11	1600	800	68	38	85	65	60	300	900	1036	16/6
12	1800	1000	68	38	100	65	80	300	900	1036	16/6
13	2000	1200	68	38	100	65	80	300	900	1036	16/8
14	2200	1200	68	38	125	65	80	300	1100	1236	20/6
15	2400	1400	76	38	125	65	120	300	1210	1362	20/8
16	2500	1600	76	50	125	65	120	600	1250	1402	20/10
17	2600	1600	90	50	140	65	120	600	1250	1430	20/10
18	2800	1800	100	50	140	65	120	600	400	1600	20/12
19	3000	2000	120	50	140	65	120	600	1400	1640	20/12

Auf Kundenwunsch mit: K<sub>1</sub> - Mittlere Kernstütze · K<sub>2</sub> - Seitliche Kernstütze · K<sub>3</sub> - Innere Kabelführung · a - Blech mit Buchse, g - Blechdicke

Alle Maße sind in Millimeter [mm] angegeben.

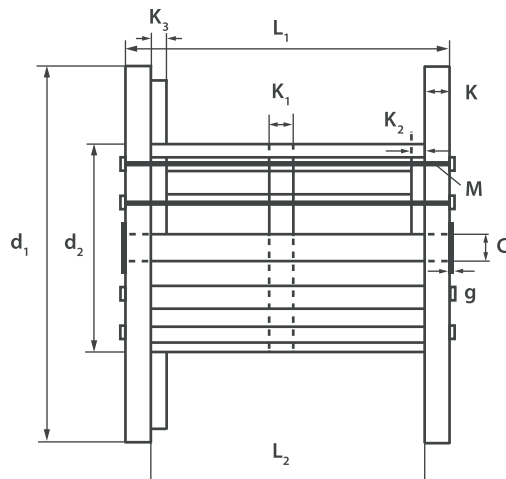
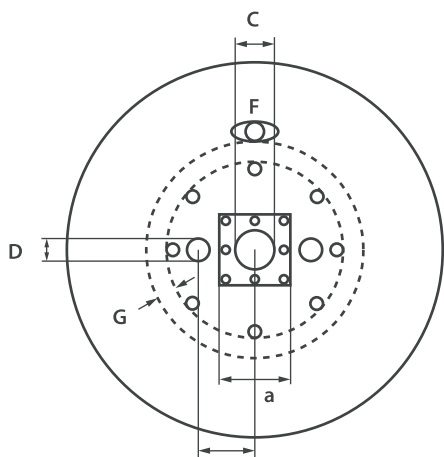
## HOLZTROMMELN

Als erfahrener Hersteller von innovativen Holzprodukten, entwickelt Steinnagel hochwertige und kundenspezifische Trommeln aus robustem und witterungsbeständigem Holz, die sich ideal zur Packung, Lagerung und zum Transport von Kabeln, Stahlseilen, Kunststoffrohren etc. eignen.

Unsere kundenorientierte Arbeitsweise ermöglicht dabei die Entwicklung und Produktion von Holztrommeln, die den Bedürfnissen und Ansprüchen unserer Kunden stets angepasst werden.

In diesem Sinne versehen wir unsere Trommeln je nach Kundenwunsch mit speziellen Fräsungen, Firmenlogos, fortlaufenden Nummern und Lackierungen. Das von uns entwickelte Kabelführungssystem bietet die Möglichkeit, die Endstücke in die Außen-

seite der Flansch einzulassen und mithilfe von Kunststoffklammern zusätzlich zu arretieren, um Verkrümmungen und Beschädigungen zu vermeiden, die während des Transports entstehen können. Unsere Trommeln sind dabei in verschiedenen Ausführungen erhältlich und bieten selbst empfindlichen Produkten optimalen Schutz, da sowohl der Kern als auch der Flansch aus gehobelten Brettern gefertigt sind. Um unseren Kunden weitere Lagerhaltungskosten zu ersparen und einen zügigen Weitertransport zu ermöglichen, werden unsere Trommeln grundsätzlich wärmebehandelt (IPPC).



Spulentyp	Durchmesser		Bretter		Bohrungen $\varnothing$			Mitnahmeabstand	Wickelbreite	Breite über alles	Gewindestangen
	Flansch	Kern	Flanschdicke	Kernleistenbreite	Zentralbohrung	Mitnahmebohrung	Kabeldurchführung				
	$d_1$	$d_2$	K	G	C	D	F	I	$L_2$	$L_1$	M/St.
4	400	150	20	14	56	20		85	405	445	6/3
5	500	150	20	14	56	20		85	405	445	6/3
6	600	250	30	22	56	30	40	80	360	420	10/3
7	710	355	30	22	85	30	40	100	400	460	10/4
8	800	400	30	22	85	40	40	100	400	460	10/4
9	900	450	30	22	85	50	40	160	560	620	10/4
10	1000	500	36	22	85	50	50	160	560	632	10/4
12	1200	630	44	22	85	65	60	160	710	798	12/4
14	1400	700	50	27	85	65	60	300	710	810	12/6
15	1500	800	50	27	85	65	60	300	710	810	12/6
16	1600	800	50	27	85	65	60	300	900	1000	16/4
18	1800	1000	60	38	100	65	80	300	900	1020	16/6
20	2000	1200	60	38	100	65	80	300	900	1020	16/6
22	2200	1200	60	38	125	65	80	300	1100	1220	16/8
24	2400	1400	68	38	125	65	120	300	1210	1346	20/6
25	2500	1600	68	50	125	65	120	600	1250	1386	20/8
26	2600	1600	76	50	140	65	120	600	1250	1402	20/8
28	2800	1800	76	50	140	65	120	600	1400	1552	20/10
30	3000	2000	100	50	140	65	120	600	1400	1600	20/10

Auf Kundenwunsch mit:  $K_1$  - Mittlere Kernstütze ·  $K_2$  - Seitliche Kernstütze ·  $K_3$  - Innere Kabelführung · a - Blech mit Buchse, g - Blechdicke

Alle Maße sind in Millimeter [mm] angegeben.



[info@steinnagel.com](mailto:info@steinnagel.com)